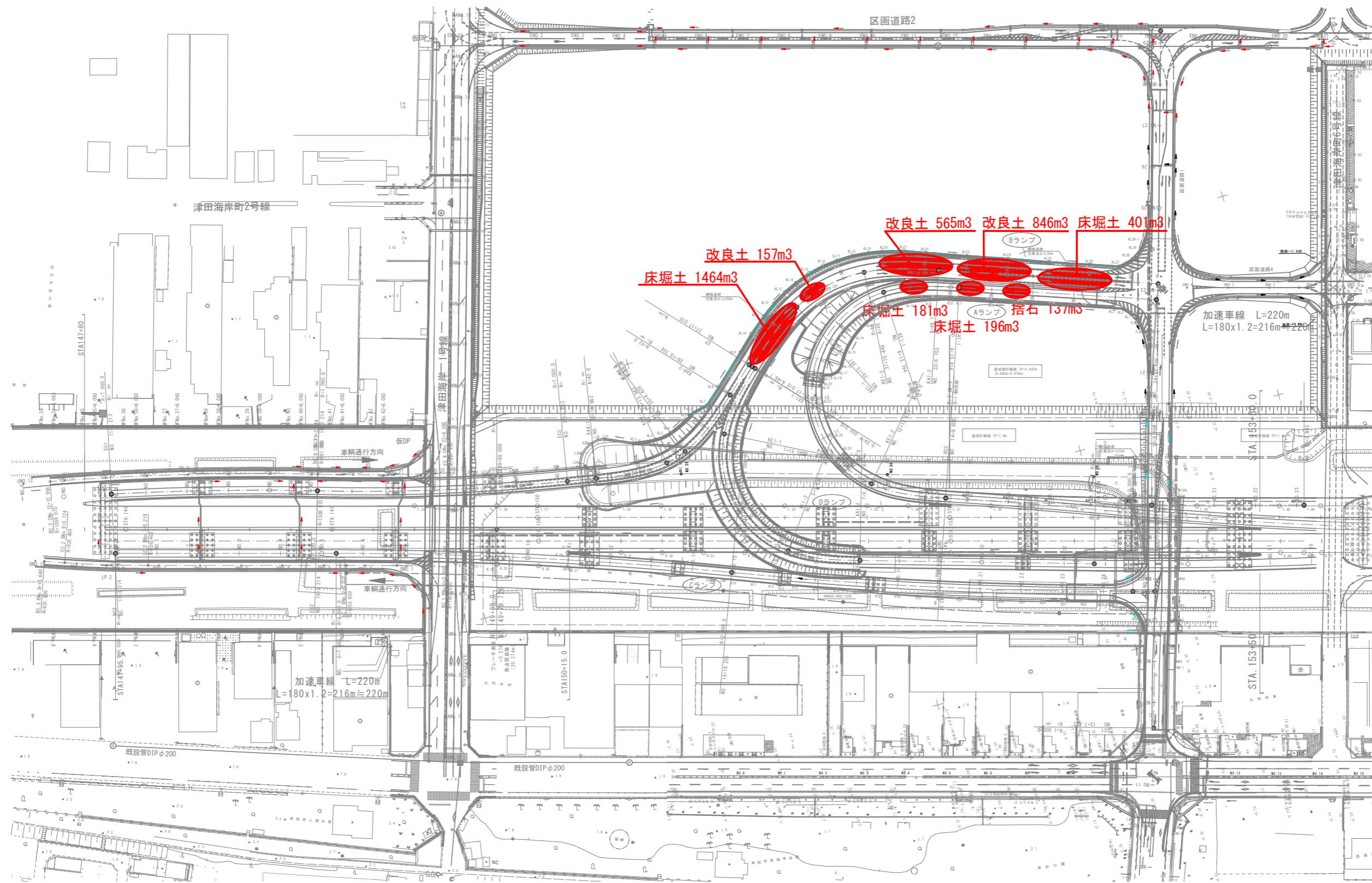


# 【参考図】位置図

S=1:1000



           : 対象箇所

【参考図】	
工事名	R6徳島 徳島津田インター線 徳・津田海岸 道路改良工事(1) (担い手確保型)
路線名等	徳島津田インター線
工事箇所	徳島市津田海岸町(第1分割)
図面名	【参考図】残土運搬位置図
縮尺	1:1000 図面番号 1/8
会社名	
事業者名	徳島県東部県土整備局<徳島>

# 横断図(4) S=1:100 A・Bランプ

道路土工 (Bランプ) NO.30

名称	規格	左側	右側
掘削	オープンカット	土砂	5.0
		B<2.5	-
路床盛土	2.5≤B<4.0	-	-
	4.0≤B	-	-
路体盛土	B<2.5	-	-
	2.5≤B<4.0	-	-
路肩盛土	2.5≤B<4.0	0.2	1.1
	4.0≤B	-	-
法面整形(切土部)	土砂	0.5	-
法面整形(盛土部)	土砂	1.4	-

改良工

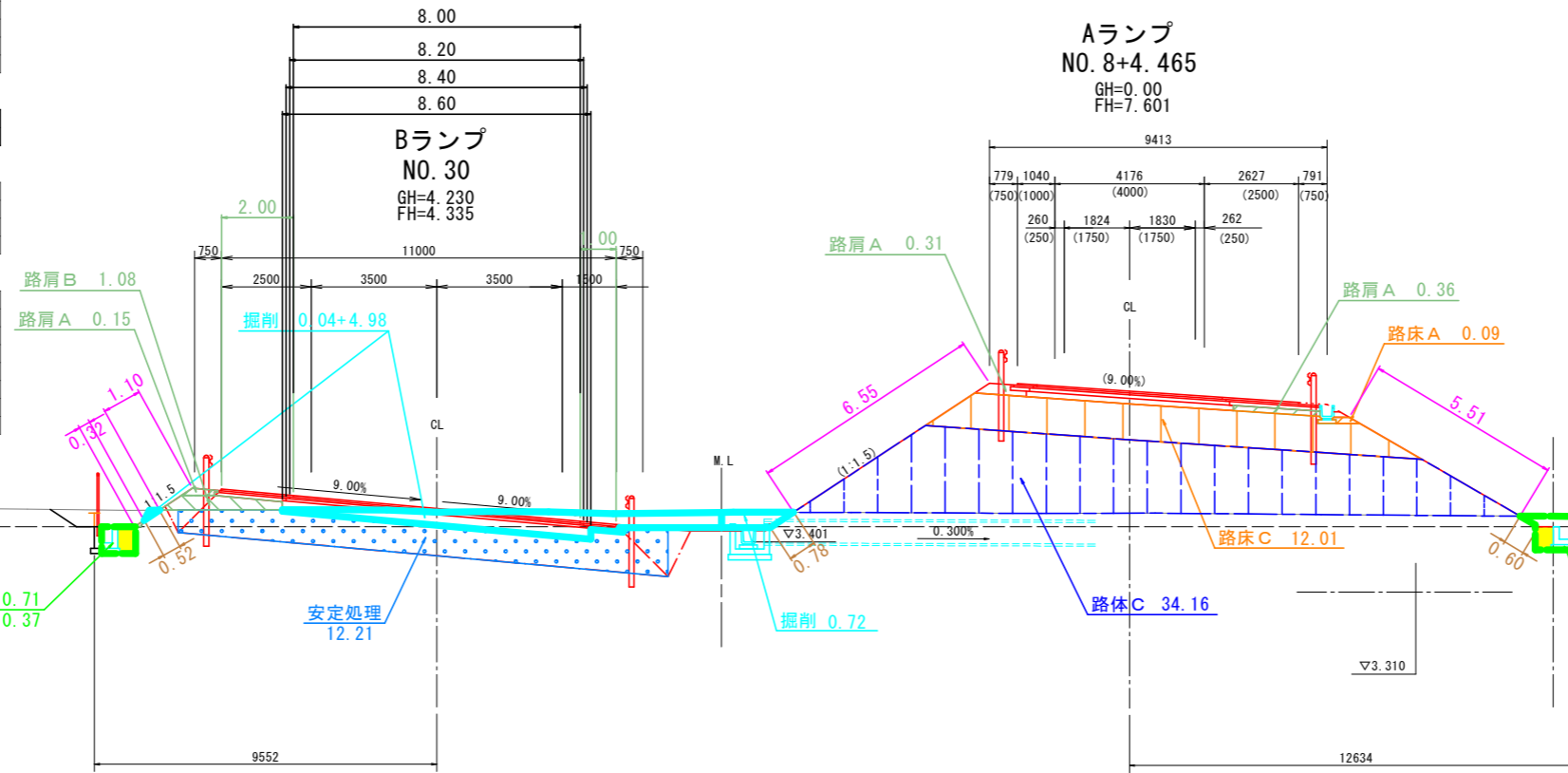
名称	規格	数量
セメント安定処理		12.2

排水工 作業土工

名称	規格	左側	右側
床掘り	土砂	0.7	-
埋戻し	小規模	0.4	-
基面整正	土砂	-	-

舗装工

名称	規格	左側	右側
車道舗装	表層	8.00	-
	基層	8.20	-
	上層路盤	8.40	-
路肩舗装	表層	2.00	1.00
	下層路盤	2.00	1.00



道路土工 (Aランプ) NO.8+4.465

名称	規格	左側	右側
掘削	オープンカット	土砂	0.7
		B<2.5	0.1
路床盛土	2.5≤B<4.0	-	-
	4.0≤B	12.0	-
路体盛土	B<2.5	-	-
	2.5≤B<4.0	-	-
路肩盛土	2.5≤B<4.0	34.2	0.7
	4.0≤B	-	-
法面整形(切土部)	土砂	0.8	1.1
法面整形(盛土部)	土砂	6.6	5.5

排水工 作業土工

名称	規格	左側	右側
床掘り	土砂	-	1.7
埋戻し	最大埋戻し幅1m未満	-	0.6
基面整正	土砂	-	-

道路土工 (Bランプ) NO.29

名称	規格	左側	右側
掘削	オープンカット	土砂	3.9
		B<2.5	-
路床盛土	2.5≤B<4.0	-	-
	4.0≤B	-	-
路体盛土	B<2.5	-	-
	2.5≤B<4.0	-	-
路肩盛土	2.5≤B<4.0	0.3	1.1
	4.0≤B	-	-
法面整形(切土部)	土砂	0.3	-
法面整形(盛土部)	土砂	1.4	0.3

改良工

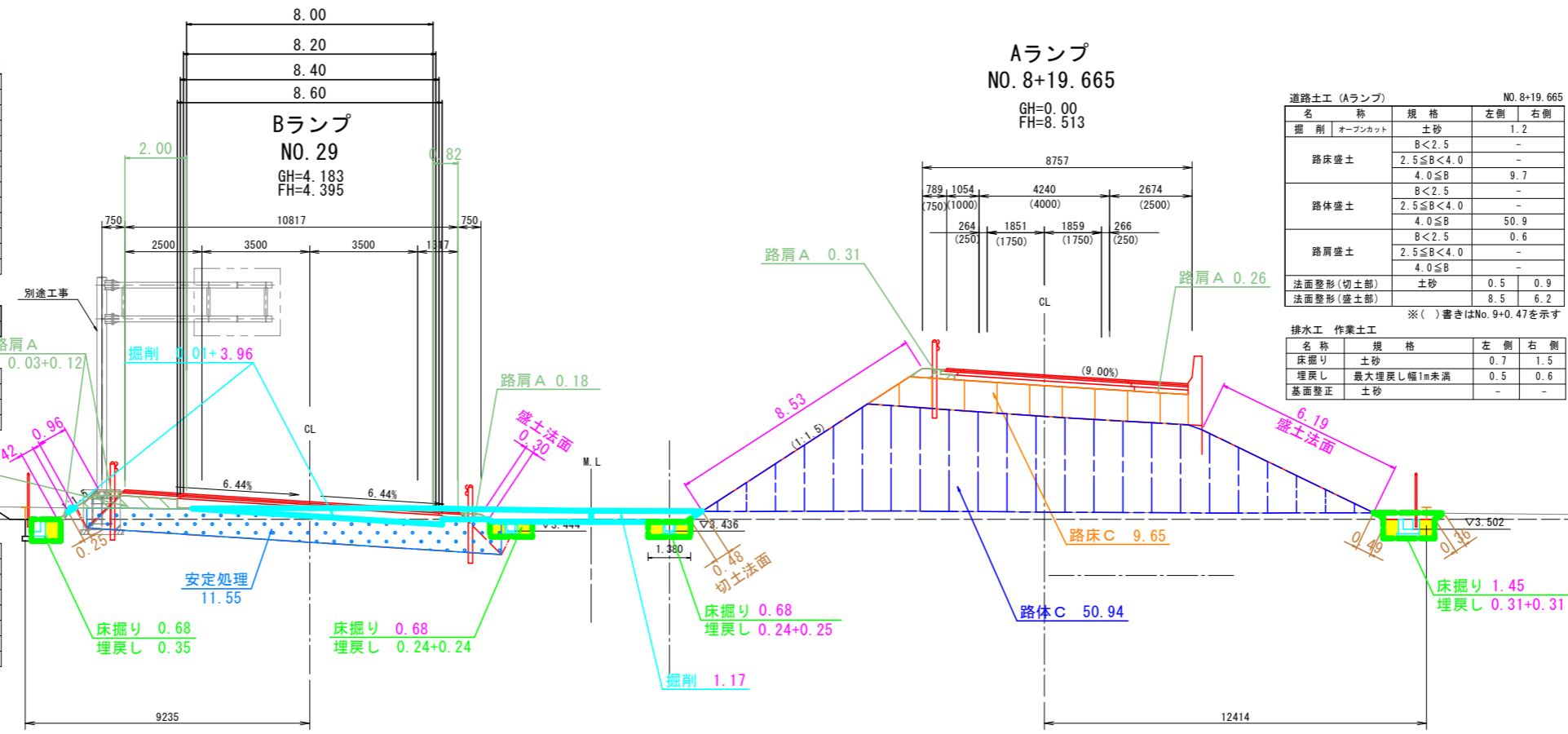
名称	規格	数量
セメント安定処理		11.6

排水工 作業土工

名称	規格	左側	右側
床掘り	土砂	0.7	0.7
埋戻し	小規模	0.4	0.5
基面整正	土砂	-	-

舗装工

名称	規格	左側	右側
車道舗装	表層	8.00	-
	基層	8.20	-
	上層路盤	8.40	-
路肩舗装	表層	2.00	0.82
	下層路盤	2.00	0.82



道路土工 (Aランプ) NO.8+19.665

名称	規格	左側	右側
掘削	オープンカット	土砂	1.2
		B<2.5	-
路床盛土	2.5≤B<4.0	-	-
	4.0≤B	9.7	-
路体盛土	B<2.5	-	-
	2.5≤B<4.0	-	-
路肩盛土	2.5≤B<4.0	50.9	0.6
	4.0≤B	-	-
法面整形(切土部)	土砂	0.5	0.9
法面整形(盛土部)	土砂	8.5	6.2

排水工 作業土工

名称	規格	左側	右側
床掘り	土砂	0.7	1.5
埋戻し	最大埋戻し幅1m未満	0.5	0.6
基面整正	土砂	-	-

【参考図】

工事名	R6徳島 徳島津田インター線 徳島津田海岸道路改良工事(1) (担い手確保型)
路線名等	徳島津田インター線
工事箇所	徳島津田海岸町(第1分割)
図面名	【参考】土工横断図(4)
縮尺	1:100 図面番号 2/8
会社名	
事業者名	徳島県東部県土整備局<徳島>

# 横断図(5) S=1:100 A・Bランプ

道路土工 (Bランプ) NO.32

名称	規格	左側	右側
掘削	オープンカット	土砂	6.3
	B<2.5	-	-
	2.5≤B<4.0	-	-
路床盛土	4.0≤B	-	-
	B<2.5	-	-
	2.5≤B<4.0	-	-
路体盛土	4.0≤B	-	-
	B<2.5	-	-
	2.5≤B<4.0	0.1	-
路肩盛土	4.0≤B	-	-
	B<2.5	-	-
法面整形(切土部)	土砂	0.8	-
法面整形(盛土部)	土砂	0.7	-

改良工

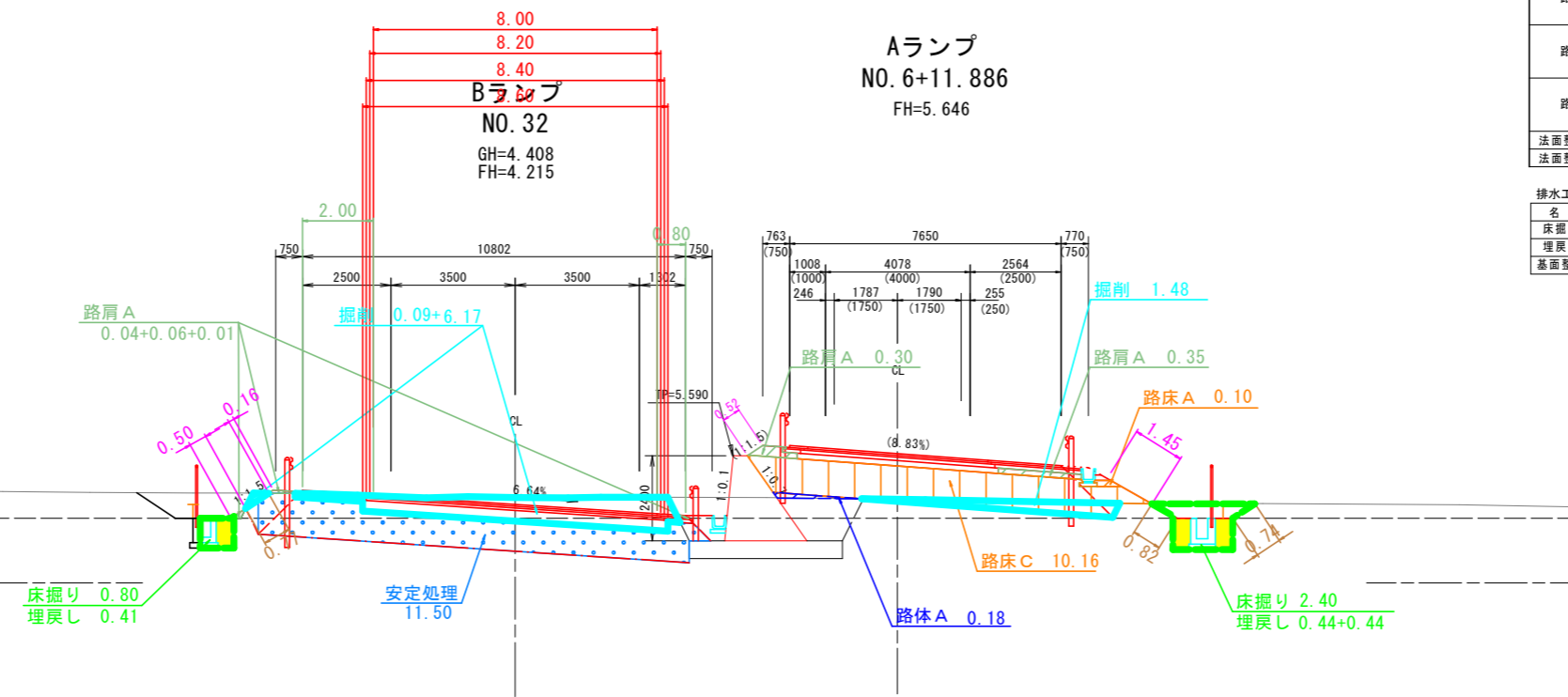
名称	規格	数量
セメント安定処理		11.5

排水工 作業土工

名称	規格	左側	右側
床掘り	土砂	0.8	-
埋戻し	小規模	0.4	-
基面整正	土砂	-	-

舗装工

名称	規格	左側	右側
車道舗装	表層	8.00	-
	基層	8.20	-
	上層路盤	8.40	-
	下層路盤	8.60	-
路肩舗装	表層	2.00	0.80
	下層路盤	2.00	0.80
	下層路盤	2.00	0.80



道路土工 (Aランプ) NO.6+11.886

名称	規格	左側	右側
掘削	オープンカット	土砂	1.5
	B<2.5	-	0.1
	2.5≤B<4.0	-	-
路床盛土	4.0≤B	-	10.2
	B<2.5	-	0.2
	2.5≤B<4.0	-	-
路体盛土	4.0≤B	-	-
	B<2.5	-	-
	2.5≤B<4.0	0.7	-
路肩盛土	4.0≤B	-	-
	B<2.5	-	-
法面整形(切土部)	土砂	-	1.6
法面整形(盛土部)	土砂	0.5	1.5

排水工 作業土工

名称	規格	左側	右側
床掘り	土砂	-	2.4
埋戻し	最大埋戻し幅1m未満	-	0.9
基面整正	土砂	-	-

道路土工 (Bランプ) NO.31

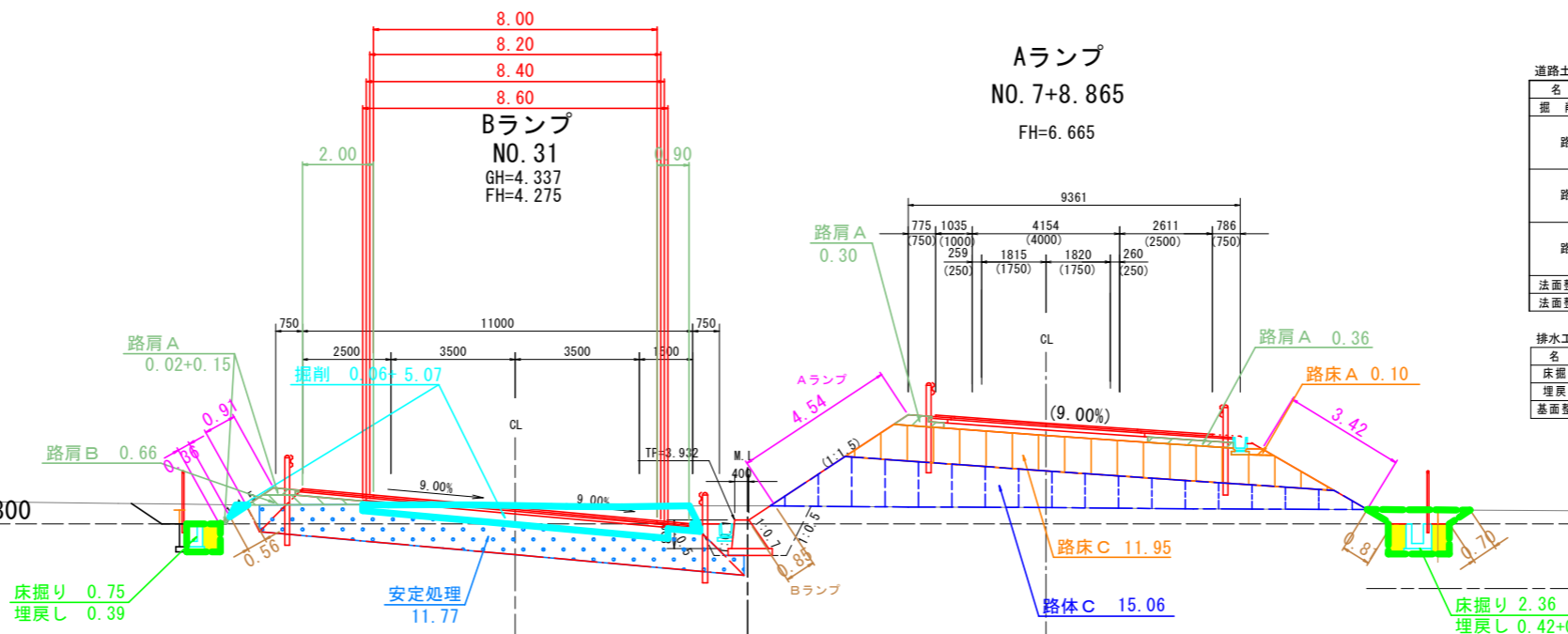
名称	規格	左側	右側
掘削	オープンカット	土砂	5.1
	B<2.5	-	-
	2.5≤B<4.0	-	-
路床盛土	4.0≤B	-	-
	B<2.5	-	-
	2.5≤B<4.0	-	-
路体盛土	4.0≤B	-	-
	B<2.5	-	-
	2.5≤B<4.0	0.2	-
路肩盛土	4.0≤B	-	-
	B<2.5	-	-
法面整形(切土部)	土砂	0.6	0.9
法面整形(盛土部)	土砂	1.3	-

改良工

名称	規格	数量
セメント安定処理		11.8

排水工 作業土工

名称	規格	左側	右側
床掘り	土砂	0.8	-
埋戻し	小規模	0.4	-
基面整正	土砂	-	-



道路土工 (Aランプ) NO.7+8.865

名称	規格	左側	右側
掘削	オープンカット	土砂	-
	B<2.5	-	0.1
	2.5≤B<4.0	-	-
路床盛土	4.0≤B	-	12.0
	B<2.5	-	-
	2.5≤B<4.0	-	-
路体盛土	4.0≤B	-	15.1
	B<2.5	-	0.7
	2.5≤B<4.0	-	-
路肩盛土	4.0≤B	-	-
	B<2.5	-	-
法面整形(切土部)	土砂	0.9	1.5
法面整形(盛土部)	土砂	4.5	3.4

排水工 作業土工

名称	規格	左側	右側
床掘り	土砂	-	2.4
埋戻し	最大埋戻し幅1m未満	-	0.8
基面整正	土砂	-	-

舗装工

名称	規格	左側	右側
車道舗装	表層	8.00	-
	基層	8.20	-
	上層路盤	8.40	-
	下層路盤	8.60	-
路肩舗装	表層	2.00	0.90
	下層路盤	2.00	0.90
	下層路盤	2.00	0.90

【参考図】

工事名	R6徳島 徳島津田インター線 徳島津田海岸
路線名等	徳島津田インター線
工事箇所	徳島市津田海岸町(第1分割)
図面名	【参考】土工横断図(5)
縮尺	1:100 図面番号 3/8
会社名	
事業者名	徳島県東部県土整備局<徳島>

# 横断図(6) S=1:100

## A・Bランプ

道路土工 (Bランプ) NO. 34

名称	規格	左側	右側
掘削 オープンカット	土砂	10.0	-
	B<2.5	-	-
路床盛土	2.5≤B<4.0	-	-
	4.0≤B	-	-
路体盛土	B<2.5	-	-
	2.5≤B<4.0	-	-
路肩盛土	B<2.5	-	-
	2.5≤B<4.0	-	-
法面整形(切土部)	土砂	-	-
法面整形(盛土部)	-	-	-

改良工

名称	規格	数量
セメント安定処理	-	11.3

排水工 作業土工

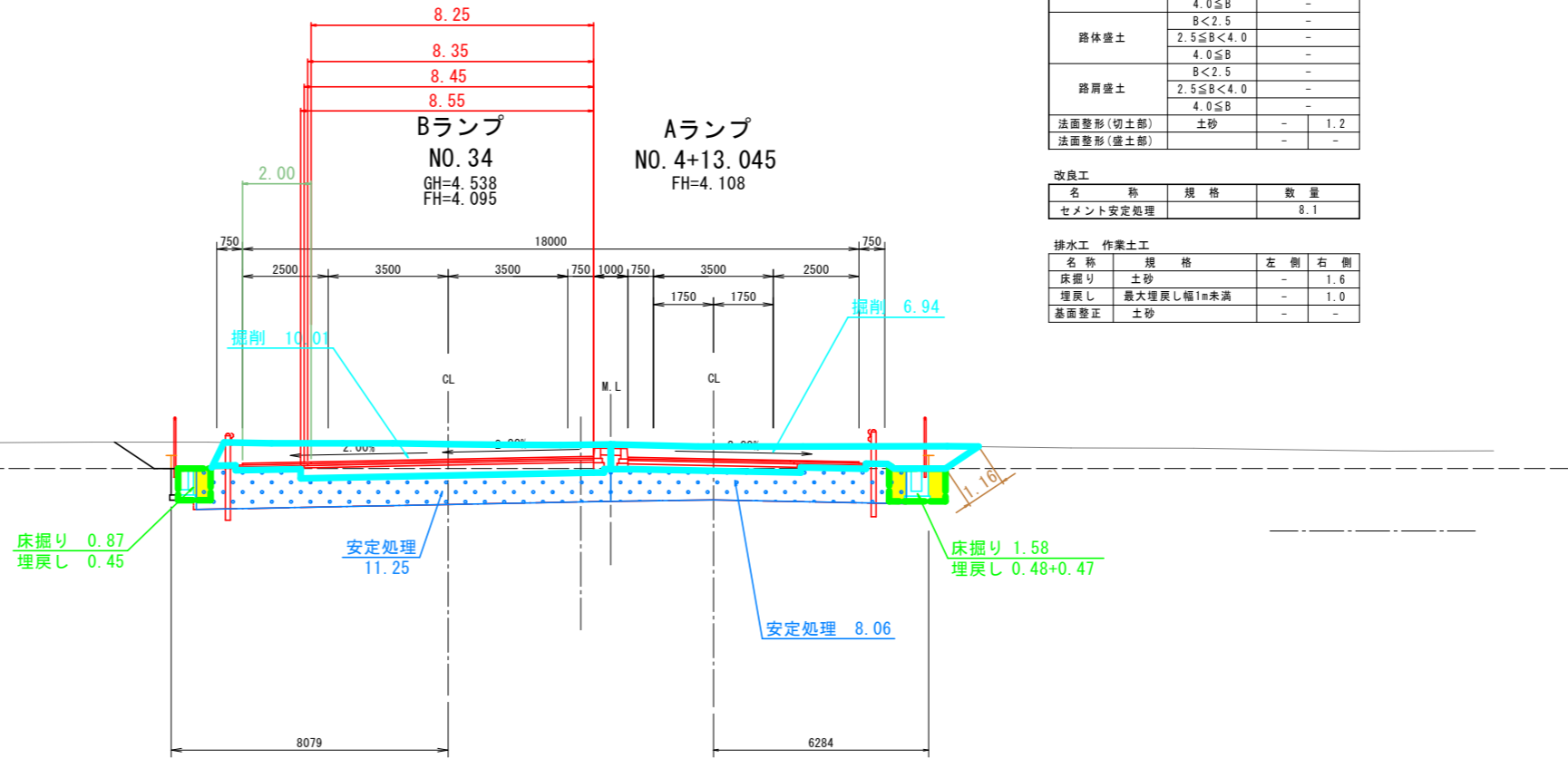
名称	規格	左側	右側
床掘り	土砂	0.9	-
埋戻し	小規模	0.5	-
基面整正	土砂	-	-

舗装工

名称	規格	左側	右側
車道舗装	表層	8.25	-
	基層	8.35	-
	上層路盤	8.45	-
	下層路盤	8.55	-
路肩舗装	表層	2.00	-
	下層路盤	2.00	-
	下層路盤	2.00	-

(造成高) TP=3.822 DL=4.800

TP=2.00



道路土工 (Aランプ) NO. 4+13.045

名称	規格	左側	右側
掘削 オープンカット	土砂	6.9	-
	B<2.5	-	-
路床盛土	2.5≤B<4.0	-	-
	4.0≤B	-	-
路体盛土	B<2.5	-	-
	2.5≤B<4.0	-	-
路肩盛土	B<2.5	-	-
	2.5≤B<4.0	-	-
法面整形(切土部)	土砂	-	1.2
法面整形(盛土部)	-	-	-

改良工

名称	規格	数量
セメント安定処理	-	8.1

排水工 作業土工

名称	規格	左側	右側
床掘り	土砂	-	1.6
埋戻し	最大埋戻し幅1m未満	-	1.0
基面整正	土砂	-	-

道路土工 (Bランプ) NO. 33

名称	規格	左側	右側
掘削 オープンカット	土砂	7.5	-
	B<2.5	-	-
路床盛土	2.5≤B<4.0	-	-
	4.0≤B	-	-
路体盛土	B<2.5	-	-
	2.5≤B<4.0	-	-
路肩盛土	B<2.5	-	0.1
	2.5≤B<4.0	-	-
法面整形(切土部)	土砂	0.4	-
法面整形(盛土部)	-	0.3	-

改良工

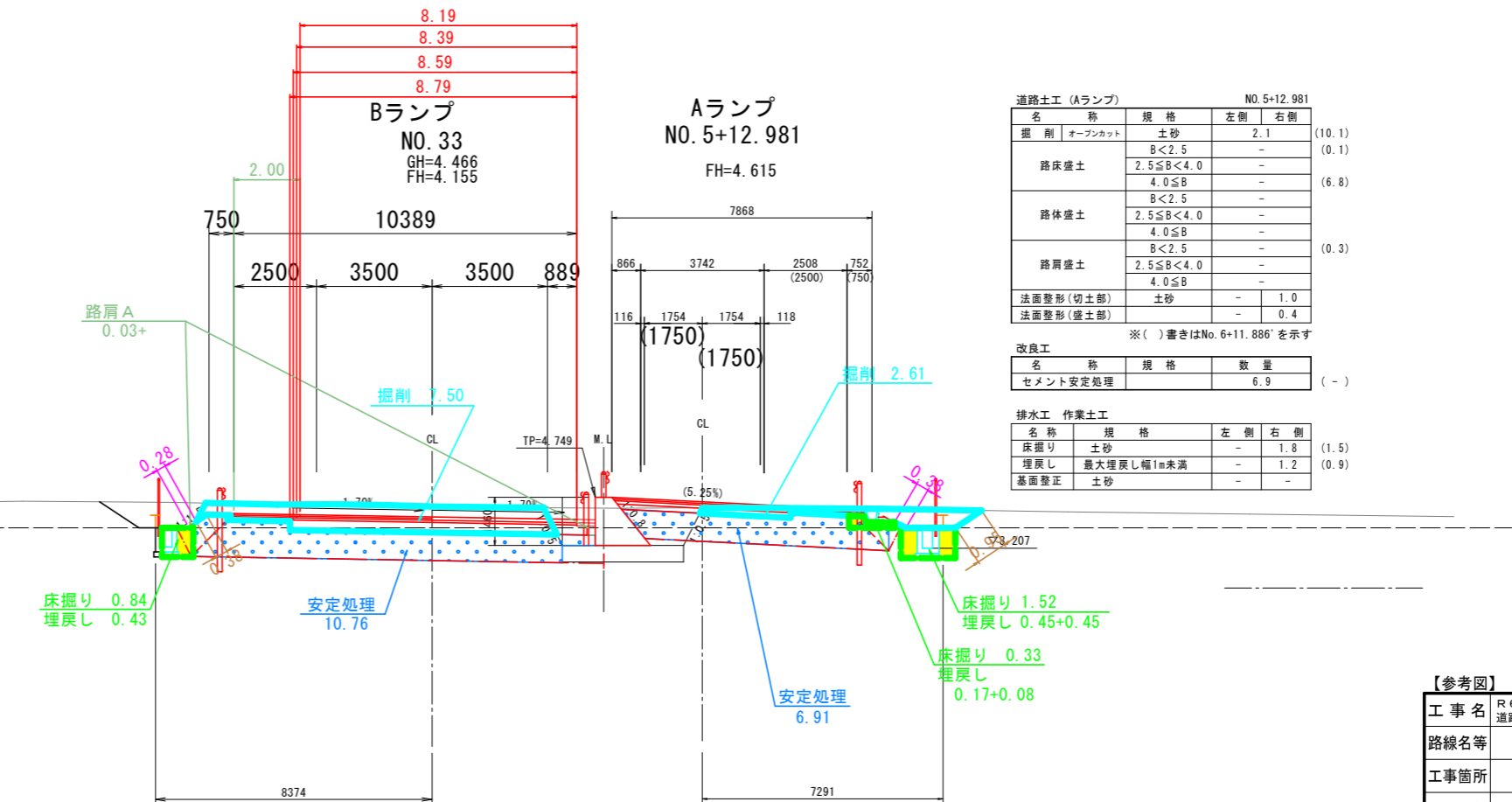
名称	規格	数量
セメント安定処理	-	10.8

排水工 作業土工

名称	規格	左側	右側
床掘り	土砂	0.8	-
埋戻し	小規模	0.4	-
基面整正	土砂	-	-

(造成高) TP=3.822 DL=4.800

TP=2.00



道路土工 (Aランプ) NO. 5+12.981

名称	規格	左側	右側
掘削 オープンカット	土砂	2.1	(10.1)
	B<2.5	-	(0.1)
路床盛土	2.5≤B<4.0	-	-
	4.0≤B	-	(6.8)
路体盛土	B<2.5	-	-
	2.5≤B<4.0	-	-
路肩盛土	B<2.5	-	(0.3)
	2.5≤B<4.0	-	-
法面整形(切土部)	土砂	-	1.0
法面整形(盛土部)	-	-	0.4

改良工

名称	規格	数量
セメント安定処理	-	6.9

排水工 作業土工

名称	規格	左側	右側
床掘り	土砂	-	1.8
埋戻し	最大埋戻し幅1m未満	-	1.2
基面整正	土砂	-	-

【参考図】

工事名	R6徳島 徳島津田インター線 徳島津田海岸道路改良工事(1) (担い手確保型)
路線名等	徳島津田インター線
工事箇所	徳島市津田海岸町(第1分割)
図面名	【参考】土工横断図(6)
縮尺	1:100 図面番号 4/8
会社名	
事業者名	徳島県東部県土整備局<徳島>

# 横断図(7) S=1:100

## A・Bランプ

道路土工 (Bランプ) NO.36

名称	規格	左側	右側
掘削	オープンカット	土砂	9.7
		B<2.5	-
路床盛土		2.5≤B<4.0	-
		4.0≤B	-
路体盛土		B<2.5	-
		2.5≤B<4.0	-
路肩盛土		B<2.5	-
		2.5≤B<4.0	-
法面整形(切土部)	土砂	-	-
法面整形(盛土部)		-	-

改良工

名称	規格	数量
セメント安定処理		10.7

排水工 作業土工

名称	規格	左側	右側
床掘り	土砂	0.9	-
埋戻し	小規模	0.5	-
基面整正	土砂	-	-

道路土工 (Aランプ) NO.2+13.045

名称	規格	左側	右側
掘削	オープンカット	土砂	7.3
		B<2.5	-
路床盛土		2.5≤B<4.0	-
		4.0≤B	-
路体盛土		B<2.5	-
		2.5≤B<4.0	-
路肩盛土		B<2.5	-
		2.5≤B<4.0	-
法面整形(切土部)	土砂	-	1.1
法面整形(盛土部)		-	-

改良工

名称	規格	数量
セメント安定処理		7.9

排水工 作業土工

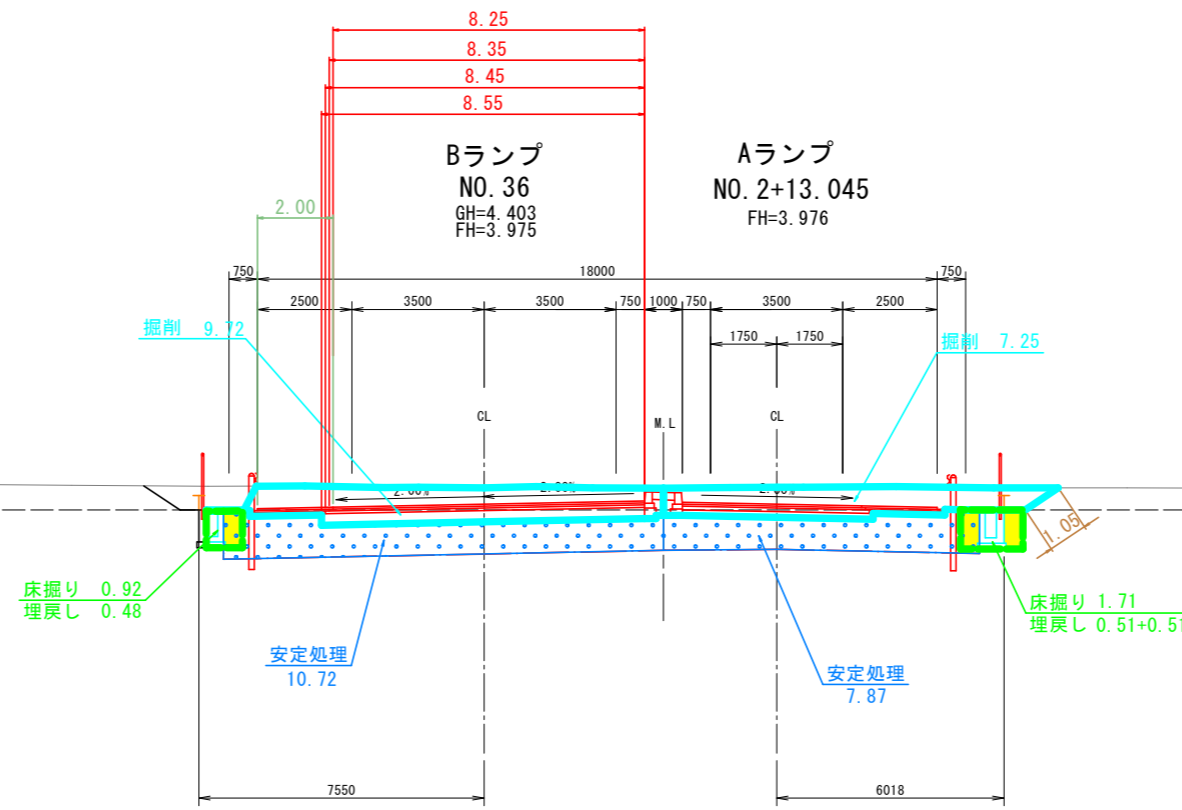
名称	規格	左側	右側
床掘り	土砂	-	1.7
埋戻し	最大埋戻し幅1m未満	-	1.0
基面整正	土砂	-	-

(造成高) TP=3.822 DL=4.800

TP=2.00

舗装工

名称	規格	左側	右側
車道舗装	表層	8.25	-
	基層	8.35	-
	上層路盤	8.45	-
	下層路盤	8.55	-
路肩舗装	表層	2.00	-
	下層路盤	2.00	-
	下層路盤	2.00	-



道路土工 (Bランプ) NO.35

名称	規格	左側	右側
掘削	オープンカット	土砂	10.2
		B<2.5	-
路床盛土		2.5≤B<4.0	-
		4.0≤B	-
路体盛土		B<2.5	-
		2.5≤B<4.0	-
路肩盛土		B<2.5	-
		2.5≤B<4.0	-
法面整形(切土部)	土砂	-	-
法面整形(盛土部)		-	-

改良工

名称	規格	数量
セメント安定処理		11.3

排水工 作業土工

名称	規格	左側	右側
床掘り	土砂	0.9	-
埋戻し	小規模	0.5	-
基面整正	土砂	-	-

道路土工 (Aランプ) NO.3+13.045

名称	規格	左側	右側
掘削	オープンカット	土砂	6.8
		B<2.5	-
路床盛土		2.5≤B<4.0	-
		4.0≤B	-
路体盛土		B<2.5	-
		2.5≤B<4.0	-
路肩盛土		B<2.5	-
		2.5≤B<4.0	-
法面整形(切土部)	土砂	-	1.0
法面整形(盛土部)		-	-

改良工

名称	規格	数量
セメント安定処理		8.0

排水工 作業土工

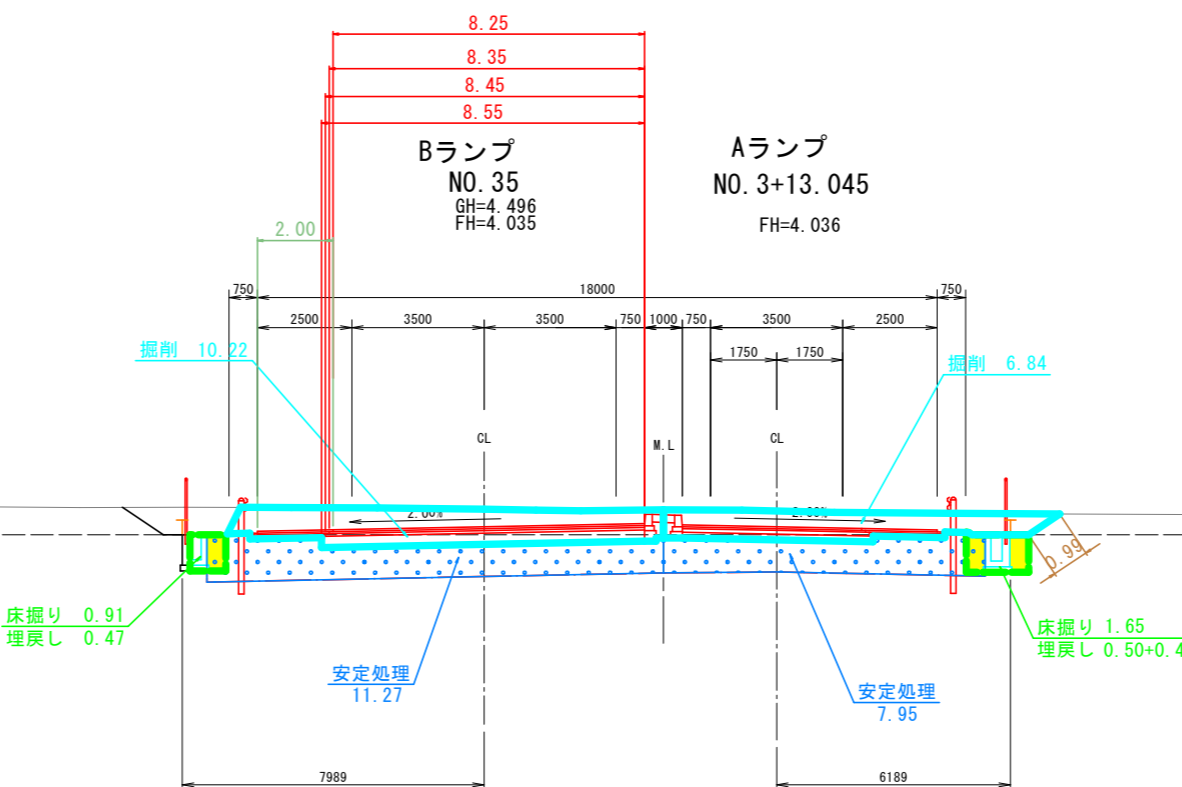
名称	規格	左側	右側
床掘り	土砂	-	1.7
埋戻し	最大埋戻し幅1m未満	-	1.0
基面整正	土砂	-	-

(造成高) TP=3.822 DL=4.800

TP=2.00

舗装工

名称	規格	左側	右側
車道舗装	表層	8.25	-
	基層	8.35	-
	上層路盤	8.45	-
	下層路盤	8.55	-
路肩舗装	表層	2.00	-
	下層路盤	2.00	-
	下層路盤	2.00	-

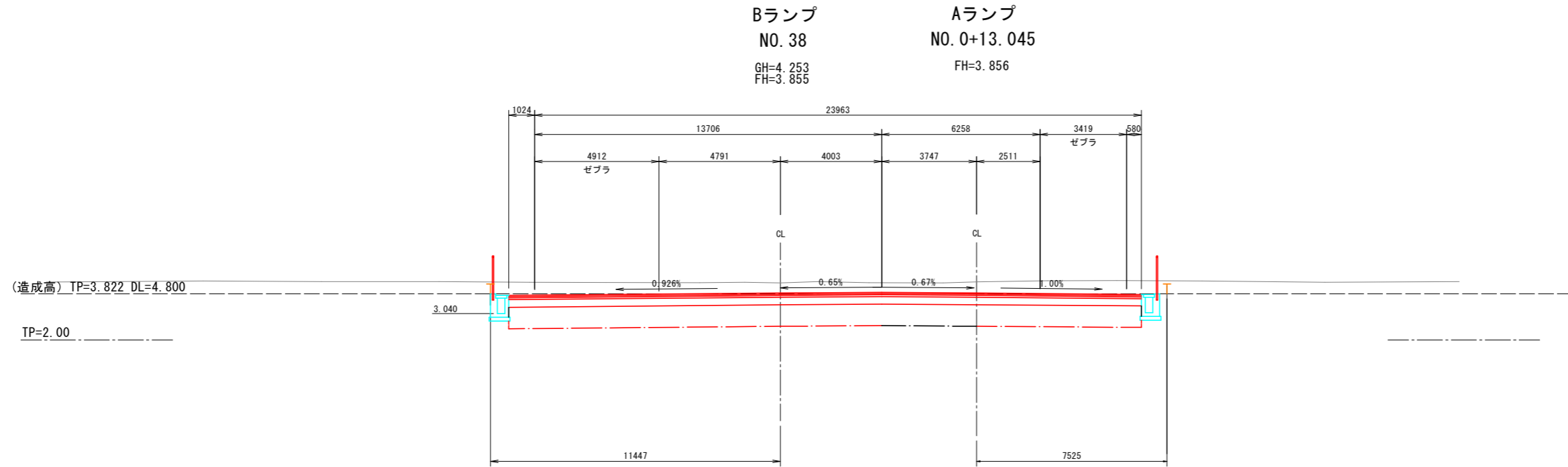


【参考図】

工事名	R6徳土 徳島津田インター線 徳・津田海岸道路改良工事(1) (担い手確保型)
路線名等	徳島津田インター線
工事箇所	徳島市津田海岸町(第1分割)
図面名	【参考】土工横断図(7)
縮尺	1:100 図面番号 5/8
会社名	
事業者名	徳島県東部県土整備局<徳島>

# 横断図(8) S=1:100

## A・Bランプ



道路土工 (Bランプ) NO. 37

名称	規格	左側	右側
掘削	オープンカット	9.0	
路床盛土	B < 2.5	-	-
	2.5 ≤ B < 4.0	-	-
	4.0 ≤ B	-	-
路体盛土	B < 2.5	-	-
	2.5 ≤ B < 4.0	-	-
	4.0 ≤ B	-	-
路肩盛土	B < 2.5	-	-
	2.5 ≤ B < 4.0	-	-
	4.0 ≤ B	-	-
法面整形(切土部)	土砂	-	-
法面整形(盛土部)	-	-	-

改良工

名称	規格	数量
セメント安定処理	-	8.4

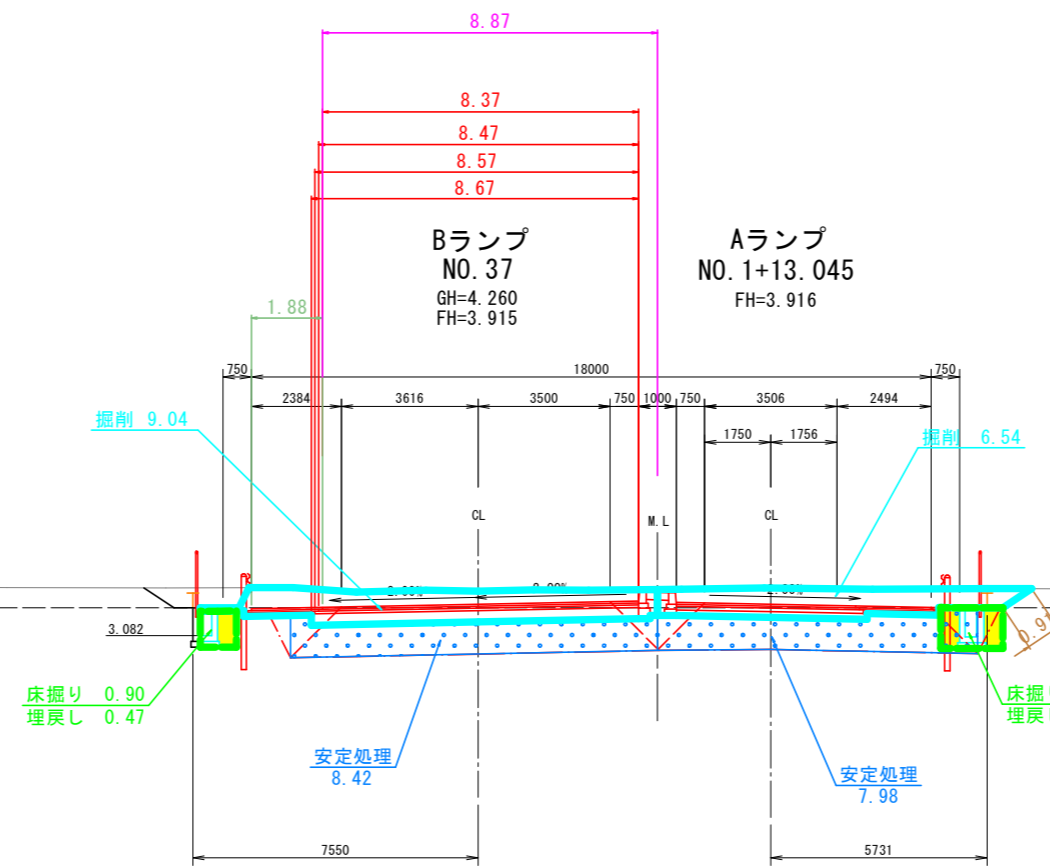
排水工 作業土工

名称	規格	左側	右側
床掘り	土砂	0.9	-
埋戻し	小規模	0.5	-
基面修正	土砂	-	-

舗装工

名称	規格	左側	右側
車道舗装	表層	8.37	(8.87)
	基層	8.47	(8.97)
	上層路盤	8.57	(9.07)
	下層路盤	8.67	(9.17)
路肩舗装	表層	1.88	-
	下層路盤	1.88	-
	下層路盤	1.88	-

※( )書きはNo. 37+5.96を示す



道路土工 (Aランプ) NO. 1+13.045

名称	規格	左側	右側
掘削	オープンカット	6.5	
路床盛土	B < 2.5	-	-
	2.5 ≤ B < 4.0	-	-
	4.0 ≤ B	-	-
路体盛土	B < 2.5	-	-
	2.5 ≤ B < 4.0	-	-
	4.0 ≤ B	-	-
路肩盛土	B < 2.5	-	-
	2.5 ≤ B < 4.0	-	-
	4.0 ≤ B	-	-
法面整形(切土部)	土砂	-	0.9
法面整形(盛土部)	-	-	-

改良工

名称	規格	数量
セメント安定処理	-	8.0

排水工 作業土工

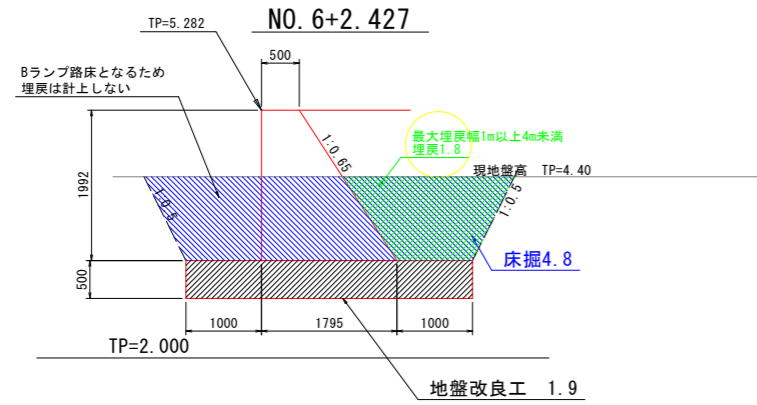
名称	規格	左側	右側
床掘り	土砂	-	1.8
埋戻し	最大埋戻し幅1m未満	-	1.1
基面修正	土砂	-	-

【参考図】

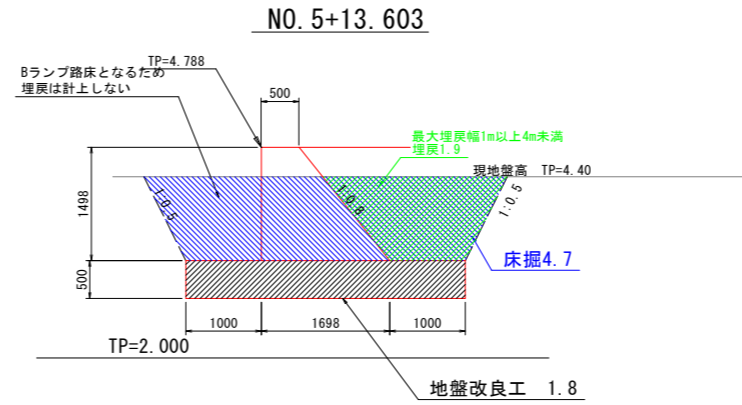
工事名	R6徳島 徳島津田インター線 徳島津田海岸道路改良工事(1) (担い手確保型)
路線名等	徳島津田インター線
工事箇所	徳島市津田海岸町(第1分割)
図面名	【参考】土工横断図(8)
縮尺	1:100 図面番号 6/8
会社名	
事業者名	徳島県東部県土整備局<徳島>

# 3号、4号重力式擁壁断面図 S=1:50

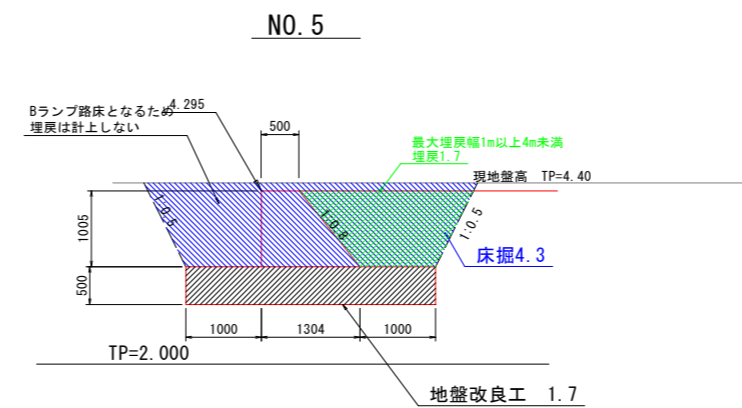
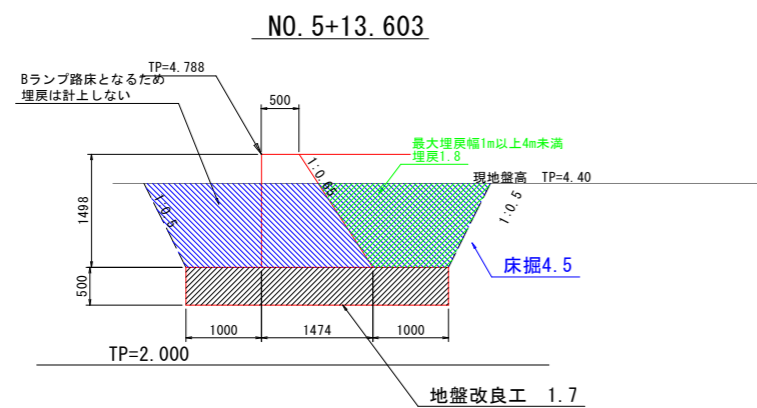
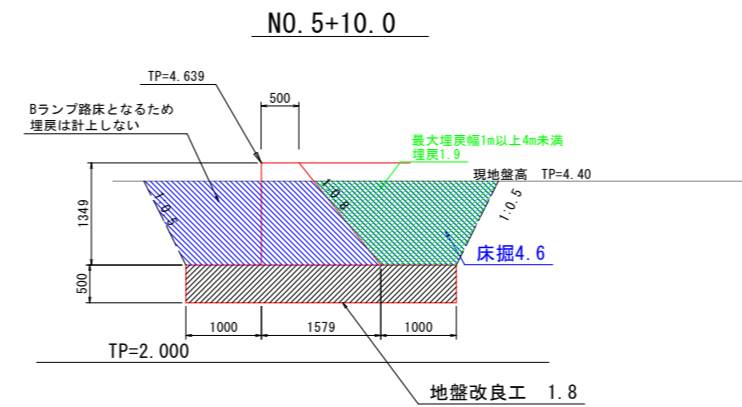
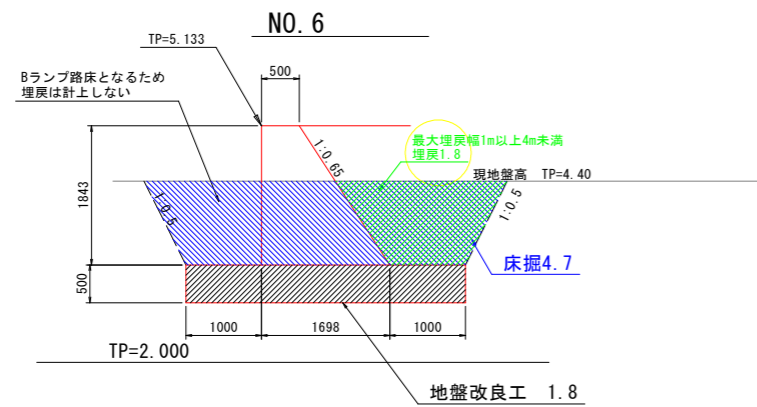
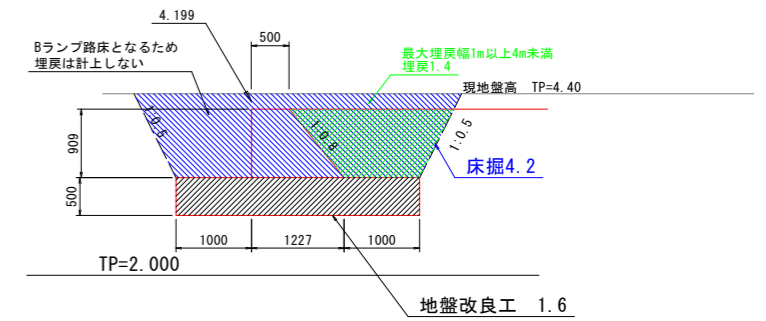
## 3号重力式擁壁断面図



## 4号重力式擁壁断面図



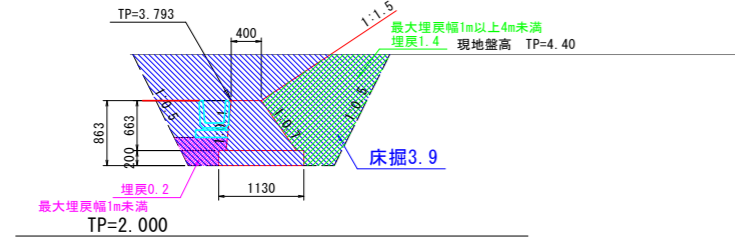
## NO. 4+15.814



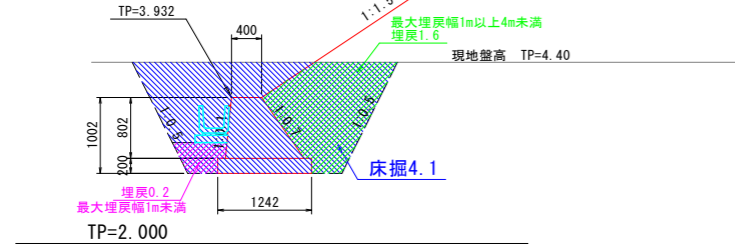
【参考図】	
工事名	R6徳土 徳島津田インター線 徳・津田海岸道路改良工事(1) (担い手確保型)
路線名等	徳島津田インター線
工事箇所	徳島市津田海岸町(第1分割)
図面名	【参考】擁壁土工断面図(1)
縮尺	1:50 図面番号 7/8
会社名	
事業者名	徳島県東部県土整備局<徳島>

# 5号重力式断面図 S=1:50

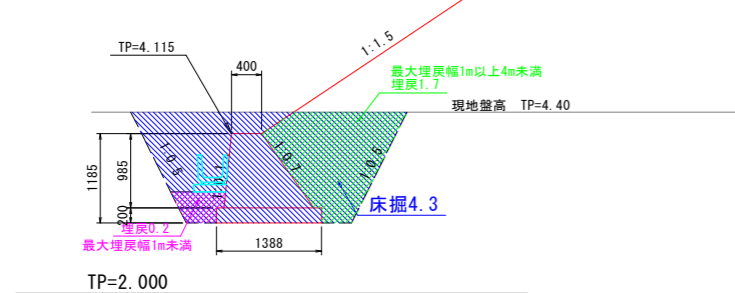
NO. 7+7.857



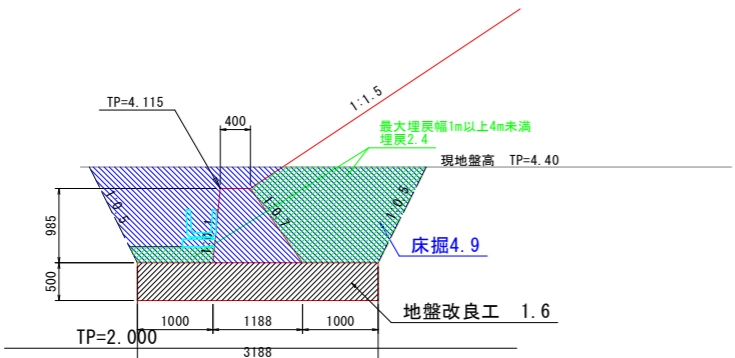
NO. 7+6.839



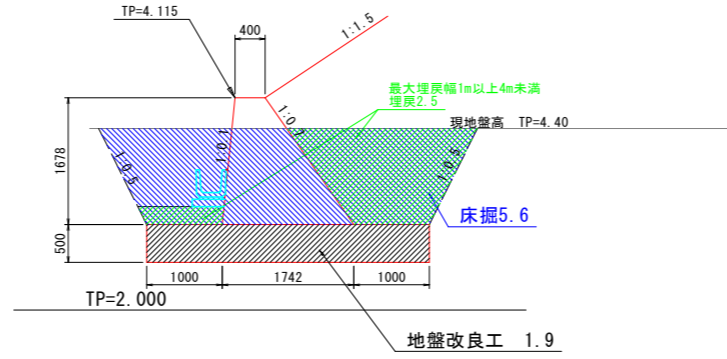
NO. 7+5.416



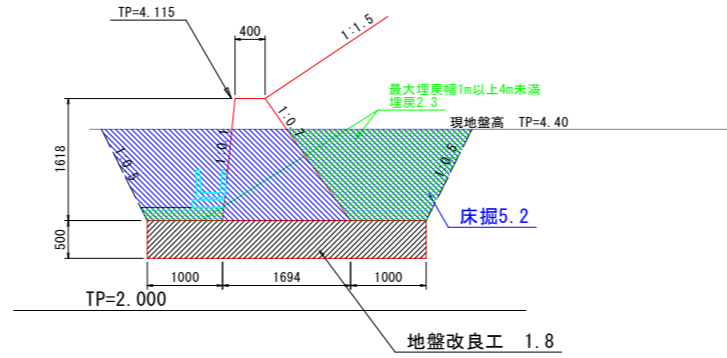
NO. 7+5.416'



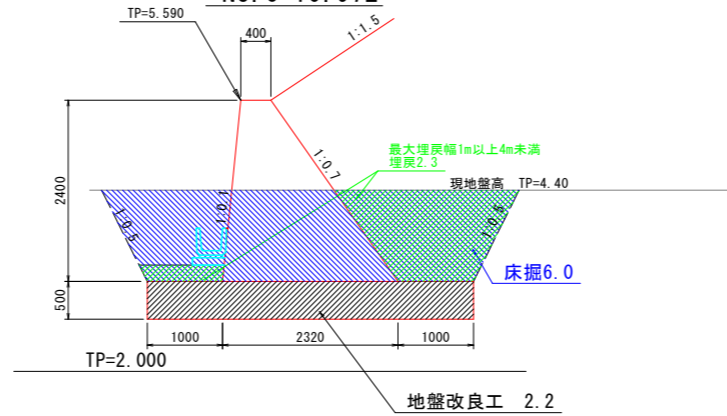
NO. 7



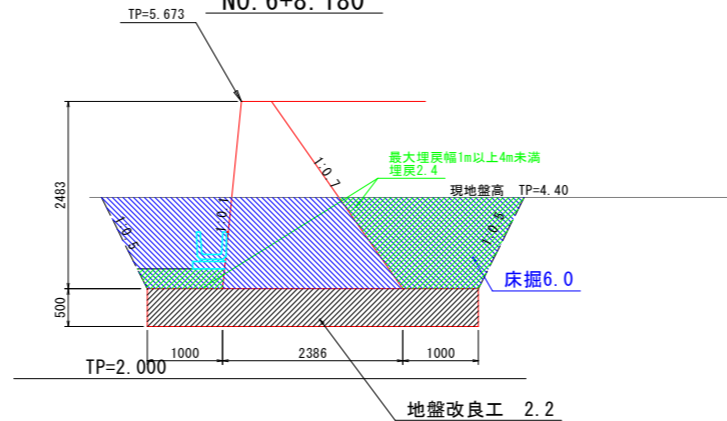
NO. 7'



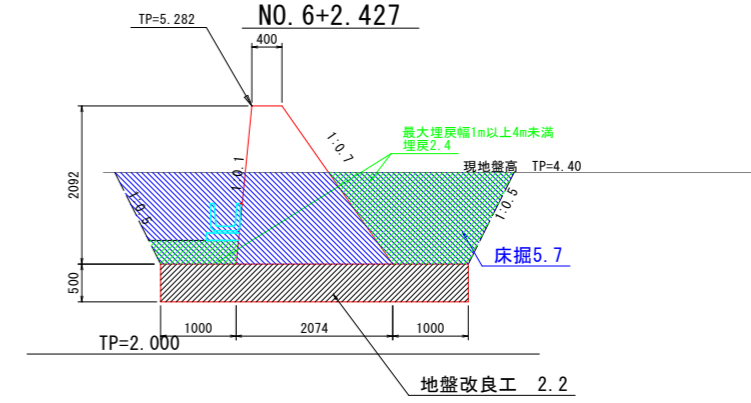
NO. 6+10.972



NO. 6+8.180



NO. 6+2.427



【参考図】

工事名	R6徳土 徳島津田インター線 徳・津田海岸道路改良工事(1) (担い手確保型)
路線名等	徳島津田インター線
工事箇所	徳島市津田海岸町(第1分割)
図面名	【参考】擁壁土工断面図(2)
縮尺	1:50 図面番号 8/8
会社名	
事業者名	徳島県東部県土整備局<徳島>